

Underrättelser för sjöfarande Sjöfartsverket



Underrättelser för sjöfarande Områdesindelning



SJÖFARTSVERKET

Redaktion
Sjöfartsverket
Ufs
601 78 NORRKÖPING
tel: 0771 630 605
e-post: ufs@sjofartsverket.se

Ansvarig utgivare:
Affärsområdeschef Patrik Wiberg

TILLKÄNNAGIVANDEN

Inga Tillkännagivanden i detta häfte.

UNDERRÄTTELSE

Bottenviken

* 11528 (T)

Sjökort: 41, 421

Sverige. Bottenviken. O om Byske. Tåme. Skjutvarning 20 - 23 september, 2016.

Position: Ca	64-55N	021-30E	Tåme Riskområde
--------------	--------	---------	-----------------

Skarpskjutning pågår på Tåme skjutfält vid de tider som anges i tabellen nedan. Vid dessa tider är det i sjökorten markerade riskområdet "R 58" avlyst ut till angivet avstånd från stranden.

Då skjutning pågår är en röd kula hissad på observationstornen på skjutplatsen. Ytterligare upplysningar lämnas på VHF kanal 16, anrop Tåme skjutfält, eller tel. 0921-348405 SäkC alt. 0921-349100 VB MRN.

Dag	Tid	Riskavstånd från stranden
20 - 22 september	0800 - 1700	4,3 M
23 september	0800 - 1600	4,3 M

Visas ej i ENC.

Bsp Bottenviken 2014/s06, s37

Försvarsmakten, Tåme skjutfält. Publ. 15 september 2016

Bottenhavet

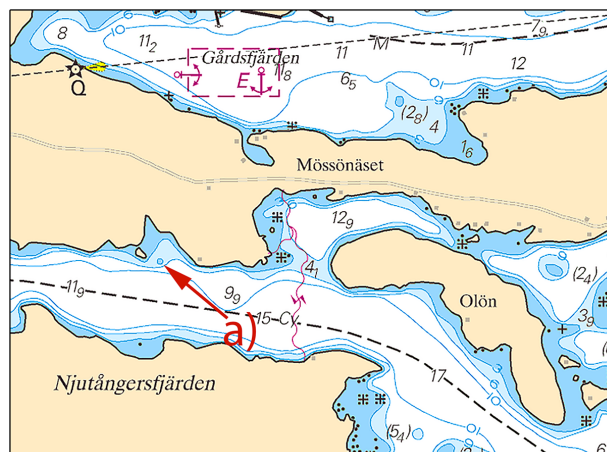
* 11489

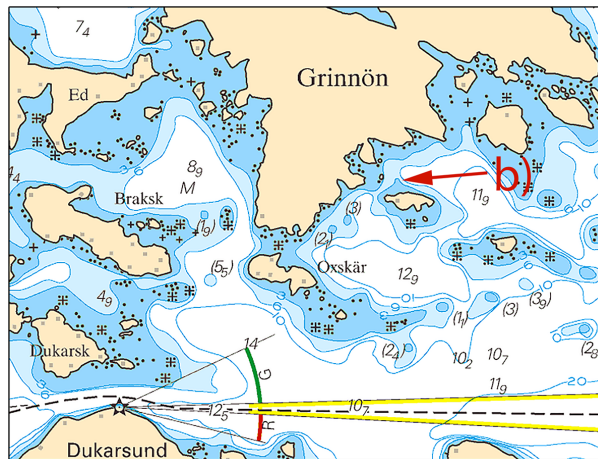
Sjökort: 532

Sverige. Bottenhavet. Iggesund. Njutångersfjärden. Grinnön. Undervattensstenar.

Inför	3 m djupkurva enligt sjökortsbild	a)	61-36,58N	017-06,86E
Ändra	3 m djupkurva enligt sjökortsbild	b)	61-38,12N	017-12,85E

Bsp Bottenhavet S 2013/s16, s17





Grinnön

Sjöfartsverket, Norrköping. Publ. 14 september 2016

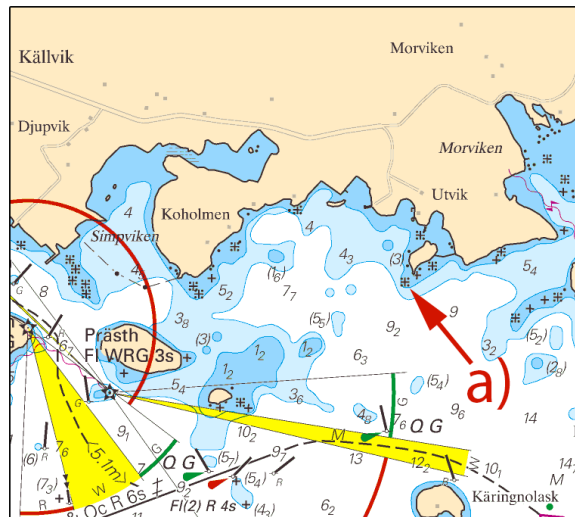
* 11509

Sjökort: 532, 533, 5331

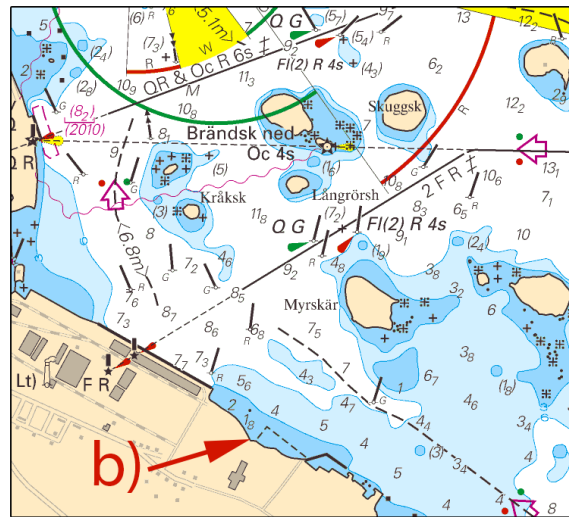
Sverige. Bottenhavet. Söderhamn. Bränningar. Raserad pir.

Inför	bränning	a)	61-16,53N	017-11,80E
Inför	raserad pir, delvis under vatten, enligt sjökortsbild	b)	61-15,48N	017-10,90E

Bsp Bottenhavet S 2013/s22, s40



Utvik



Sandarne

Sjöfartsverket, Norrköping. Publ. 15 september 2016

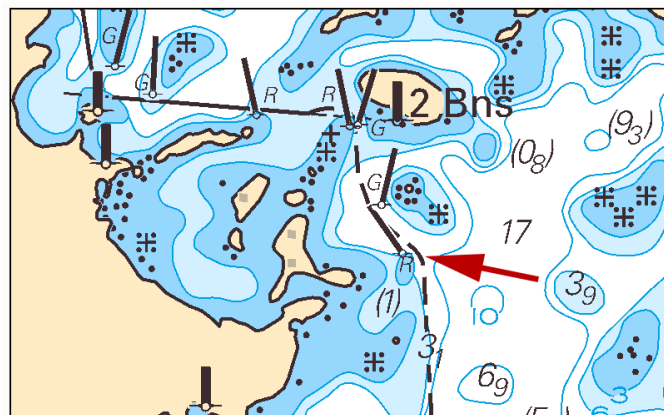
* 11513

Sjökort: 532

Sverige. Bottenhavet. O om Söderhamn. Stålnäset. Utmärkning.

Flytta	BB-prick till	61-18,393N	017-15,744E
--------	---------------	------------	-------------

Bsp Bottenhavet S 2013/s22



O om Stålnäset

Sjöfartsverket, Norrköping. Publ. 10 september 2016

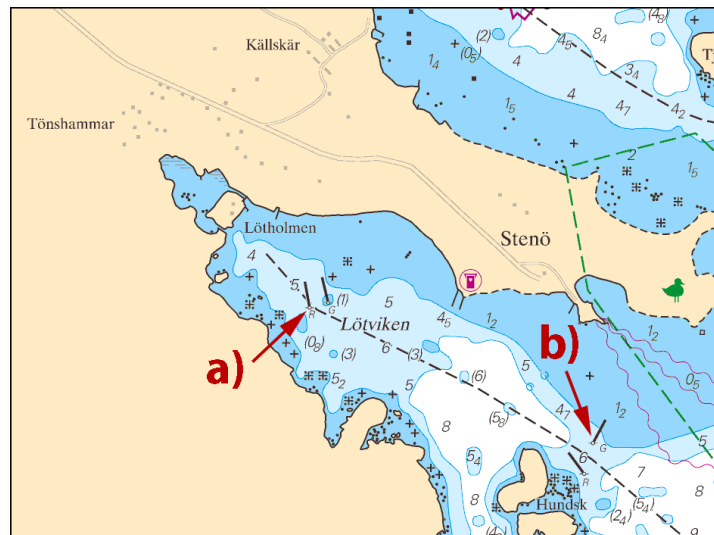
* 11514

Sjökort: 5331

Sverige. Bottenhavet. SO om Sandarne. Lötvisen. Utmärkning.

Flytta	BB-prick till	a)	61-14,795N	017-11,058E
	SB-prick till	b)	61-14,554N	017-12,104E

Bsp Bottenhavet S 2013/s40, s41



Lötvisen

Sjöfartsverket, Norrköping. Publ. 10 september 2016

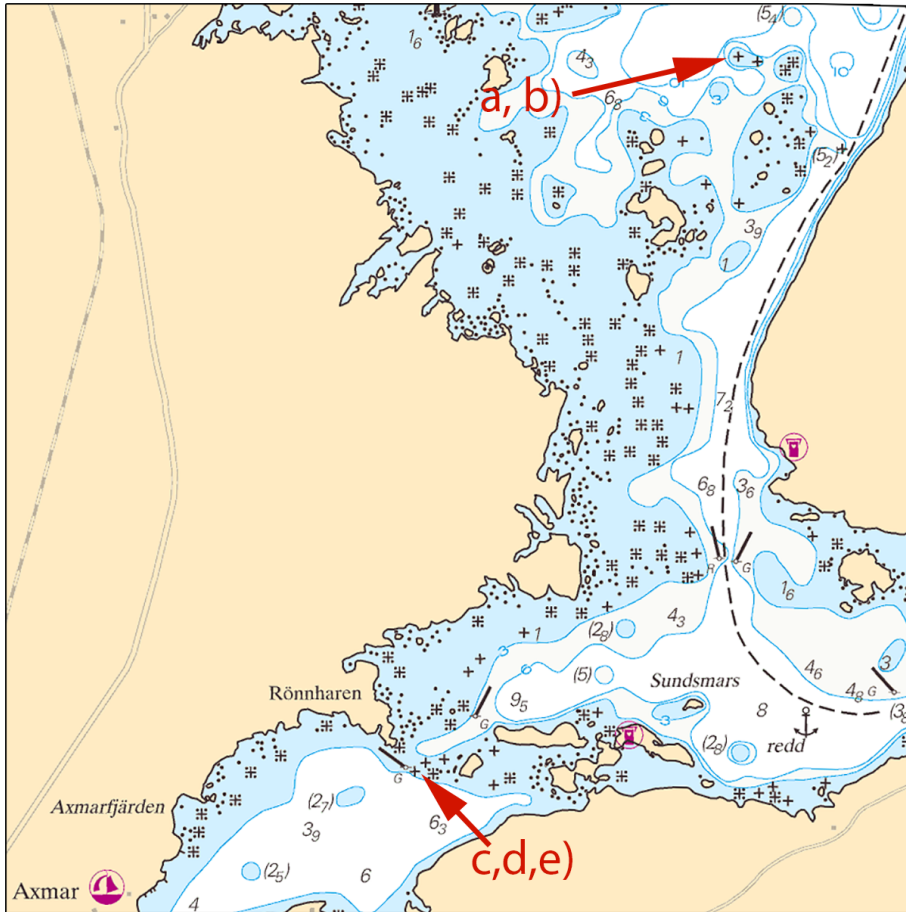
* 11517

Sjökort: 533

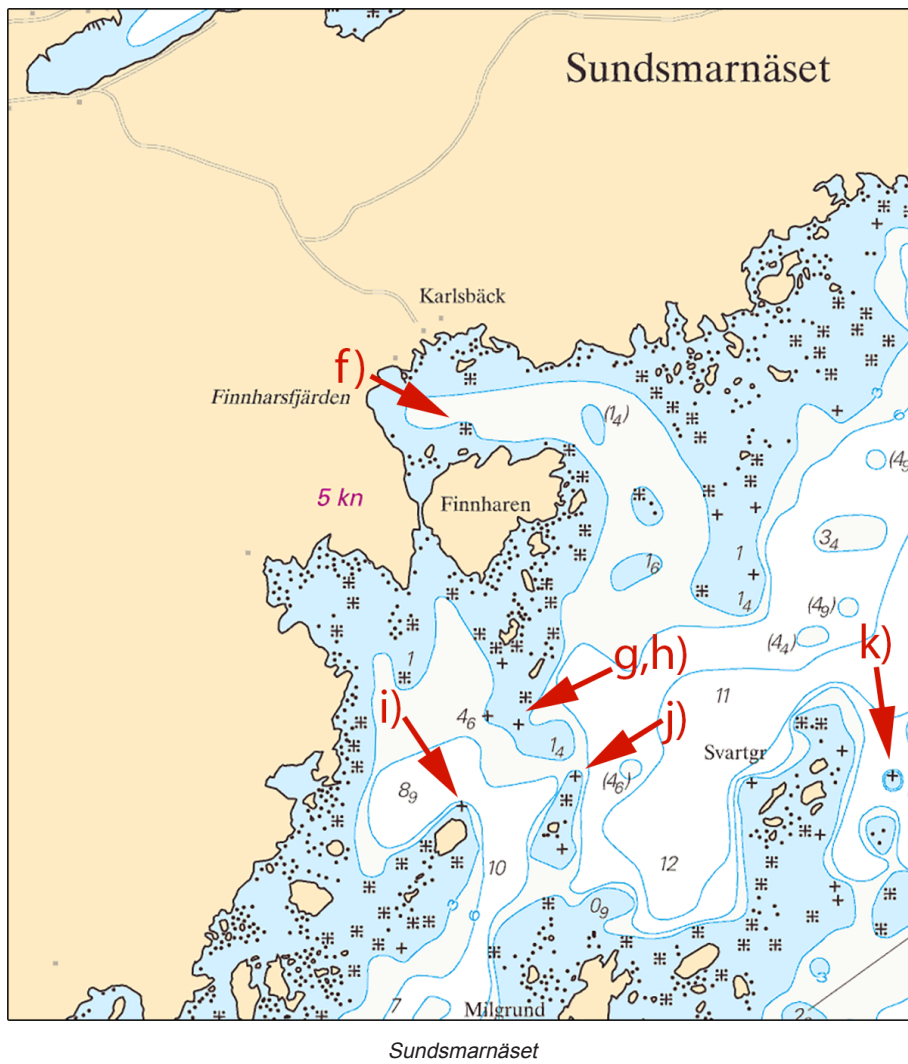
Sverige. Bottenhavet. N om Norrsundet. Kusön. Sundsmarnäset. Ändrade djupuppgifter.

Ersätt	djup 1,4 m med undervattenssten	a)	61-02,66N	017-12,13E
Inför	undervattenssten och utöka 3 m djupkurva enligt sjökortsbild	b)	61-02,64N	017-12,24E
Stryk	undervattenssten 3,3 m och utöka 3 m djupkurva enligt sjökortsbild	c)	61-00,67N	017-10,19E
Inför	undervattenssten	d)	61-00,66N	017-10,28E
Inför	undervattenssten	e)	61-00,63N	017-10,21E
Ersätt	djup 6 m med bränning	f)	60-59,10N	017-10,50E
Inför	undervattenssten och utöka 3 m djupkurva enligt sjökortsbild	g)	60-58,33N	017-10,62E
Inför	undervattenssten	h)	60-58,30N	017-10,79E
Inför	undervattenssten och utöka 3 m djupkurva enligt sjökortsbild	i)	60-58,09N	017-10,48E
Inför	undervattenssten och utöka 3 m djupkurva enligt sjökortsbild	j)	60-58,16N	017-11,10E
Inför	undervattenssten och 3 m djupkurva enligt sjökortsbild	k)	60-58,16N	017-12,85E

Bsp Bottenhavet S 2013/s25



Kusön



Sjöfartsverket, Norrköping. Publ. 15 september 2016

Norra Östersjön

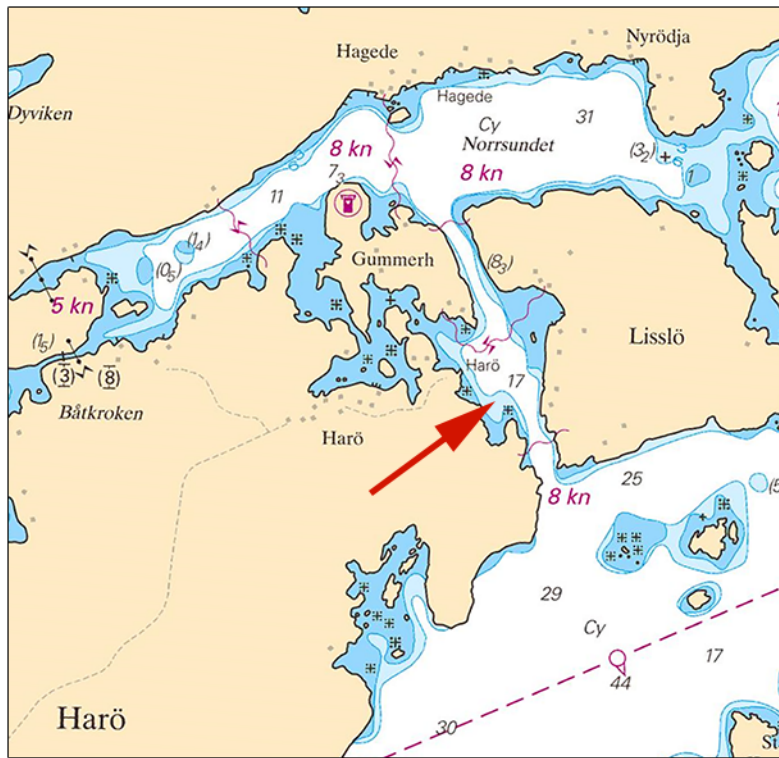
* 11493

Sjökort: 6143, 615

Sverige. Norra Östersjön. Stockholms skärgård. Harö. Djup.

Ändra	6 m djupkurva enligt sjökortsbild	a)	59-20,31N	018-54,14E
-------	-----------------------------------	----	-----------	------------

Bsp Stockholm M 2016/s25



Harö

Sjöfartsverket, Norrköping. Publ. 15 september 2016

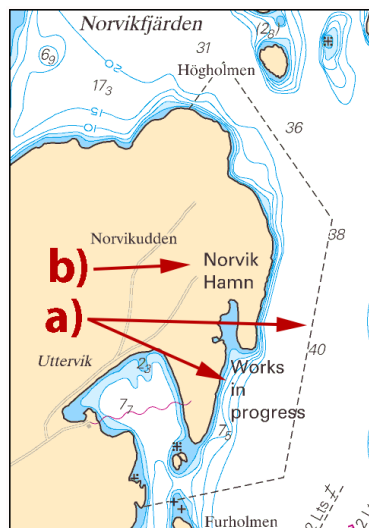
* 11515

Sjökort: 616, 6162, 6171

Sverige. Norra Östersjön. N om Nynäshamn. Norvikudden. Norvik Hamn. Ny hamn anläggs. Inför "Works in progress".

Inför	text 'Works in progress' med gräns enligt sjökortsbilden	a)	58-56,19N	017-59,00E
Inför	namnet Norvik Hamn	b)	58-56,19N	017-58,69E

Bsp Stockholm S 2016/s20, s35



Norvik Hamn

Stockholms hamnar. Publ. 15 september 2016

* 11529 (T)

Sjökort: 6141, 6142

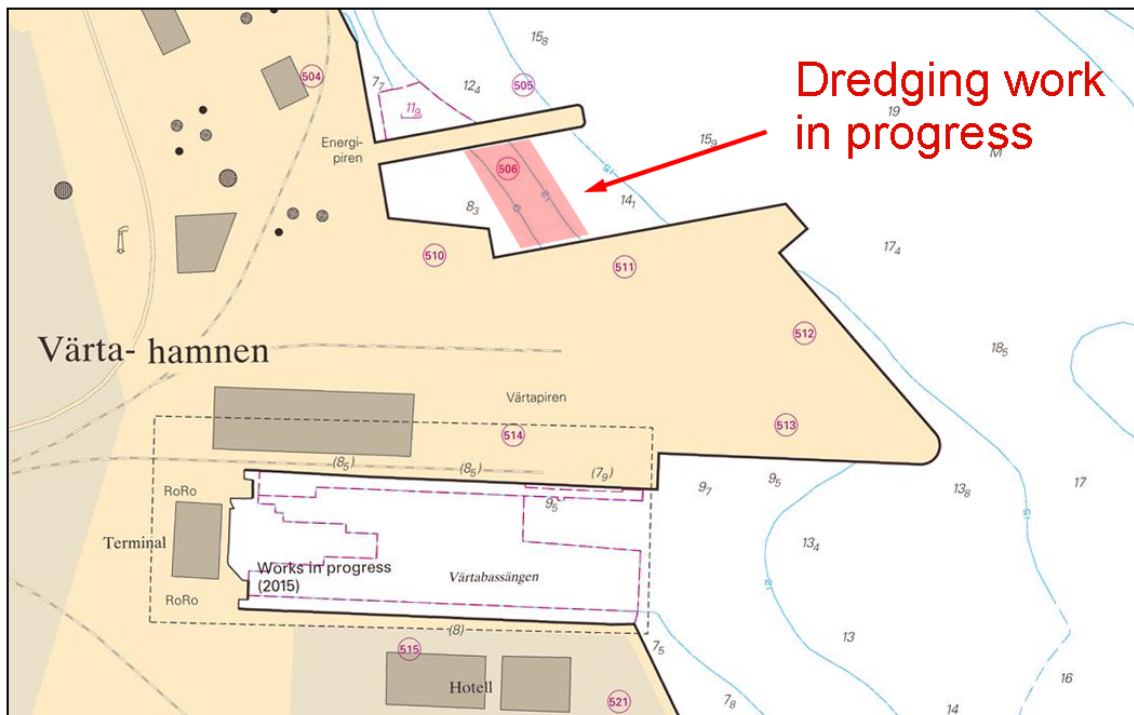
Sverige. Norra Östersjön. Stockholm. Värtahamnen. N om Värtapiren. Muddring.

Tid: September 2016

Vid kajerna 506, 510 och 511 pågår muddring.

Muddringsarbete	59-21,2N	018-06,8E
-----------------	----------	-----------

Bsp Stockholm M 2016/s09, s10



Värta hamnen

Stockholms Hamnentreprenad AB. Publ. 15 september 2016

Mellersta Östersjön

* 11507

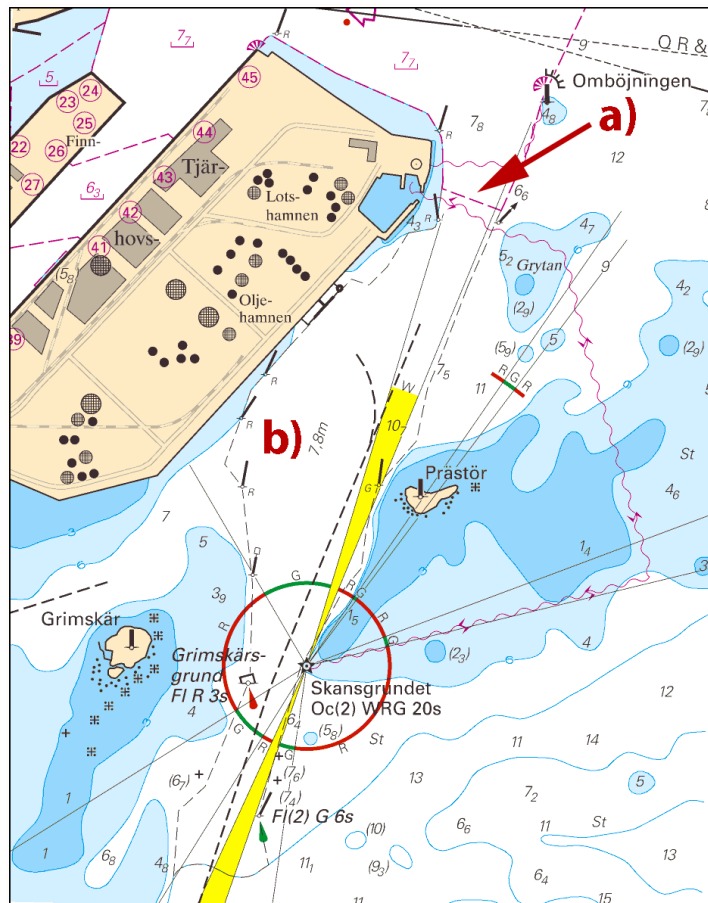
Sjökort: 712, 713

Sverige. Mellersta Östersjön. Kalmarsund. Kalmar. Skansgrundet. Djup.

Uppgrundningar har hittats i samband av kontrollramning av farleden utanför Kalmar hamn.

Ändra	gräns till ramat område enligt sjökortsbild	a)	56-39,53N	016-22,77E
Ändra	djup från 7,9 till 7,8 m i område med djupangivelse	b)	56-39,31N	016-22,53E

Bsp Kalmarsund 2014/s26, s35, s38



Farled utanför Kalmar hamn

Sjöfartsverket, Kalmar. Publ. 10 september 2016

Södra Östersjön

* 11527 (T)

Sjökort: 921

Sverige. Södra Östersjön. Falsterbokanalen. Underhållsarbeten. Bron stängd 24 - 28 okt 2016.

Tid: 24 - 28 oktober, 2016

På grund av underhållsarbeten kommer bron vid Falsterbokanalen inte att kunna öppnas mellan angivna datum.

Bron vid Falsterbokanalen	55-24,60N	012-56,09E
---------------------------	-----------	------------

Visas ej i ENC.

Bsp Sydkusten 2012/s21, s25

Sjöfartsverket, Norrköping Publ. 15 september 2016

Öresund

* 11479

Sjökort: 8141, 921

Sverige. Öresund. Flintrännan. Maximalt djupgående. Note 118.

	Flintrännan	55-34,8N	012-50,0E
Stryk	rekommenderat maxdjupgående 7,2 m		
Stryk	note 118 samt text "see Note 118"		

Bsp Sydkusten 2012/s17, s20, s21, s37, s40, s41, s55

Sjöfartsverket, Norrköping. Publ. 15 september 2016

Kattegatt

* 11524 (T)

Sjökort: 931

Sverige. Kattegatt. Göteborgs norra skärgård. Hypeeln. Arbeten på trafikverkets färjeläge.

Tid: september 2016 - maj 2017

Arbeten pågår för att förbättra Trafikverkets färjeläge. Under byggtiden trafikerar färjeleden från ett temporärt färjeläge direkt norr om ordinarie läget.

Färjeläge. HypeIn	57-45,50N	011-37,00E
-------------------	-----------	------------

Visas ej i ENC.

Bsp Västkusten S 2016/s16, s17

Trafikverket Publ. 15 september 2016

Skagerrak

* 11497

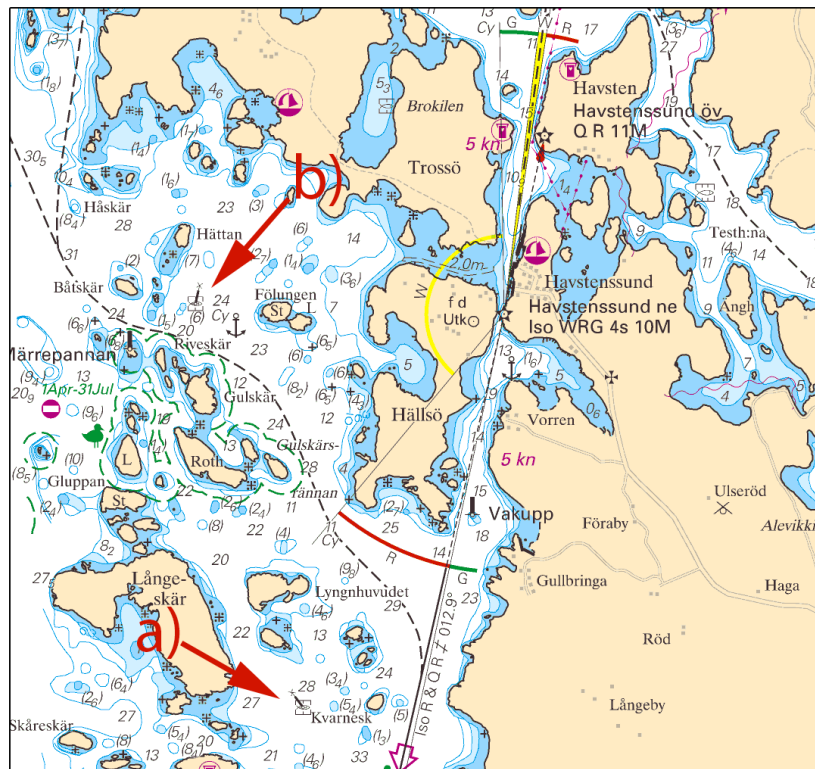
Sjökort: 934, 937

Sverige. Skagerrak. N och S om Resö samt V och SV om Havstenssund. Musselodlingar. Prickar.

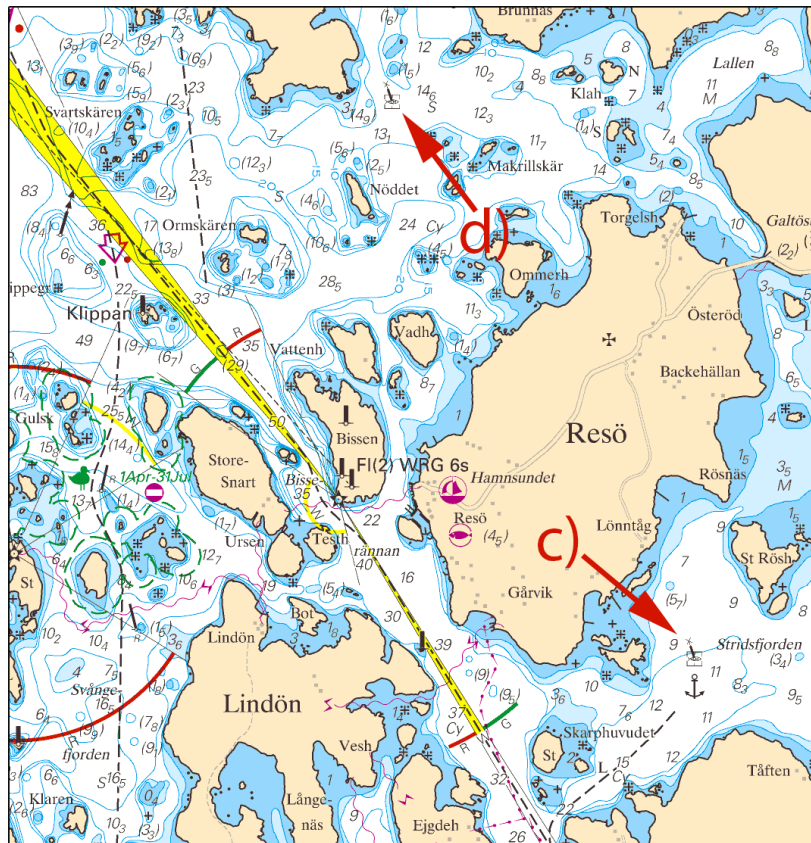
En mindre musselodling utmärkt med en gul specialprick har etablerats på var och en av följande fyra positioner:

Inför	musselodling och gul specialprick	a)	58-43,769N	011-09,225E	NO om Ulsholmen
Inför	musselodling och gul specialprick	b)	58-45,205N	011-08,489E	NO om Märrepannan
Inför	musselodling och gul specialprick	c)	58-47,543N	011-11,756E	SO om Resö
Inför	musselodling och gul specialprick	d)	58-49,525N	011-09,688E	NV om Resö

Bsp Västkusten N 2016/s09, s11



Längeskär



Resö

Saltea AB Publ. 15 september 2016